

ワイヤ放電加工機用錆防止システム RUSTOL™ (ラストール)

鉄系材料加工中に発生する錆を抑制※1

特 徴



特許・商標取得商品



三菱ワイヤ放電加工機専用ビルトインタイプ RUSTOL-S、P

- **防錆イオンの長寿命化**
イオンバランスを加工機NC装置で最適制御。
- **取り扱いかんたん**
カプラ式ボトル採用により、交換も簡単。
- **使用済み品を下取り** (産業廃棄物処理が不要)
使用済みボトルごと下取りリサイクル。

スタンドアロンタイプ RUSTOL-G

- **防錆イオンの長寿命化**
内蔵コントローラにより比抵抗と防錆イオンバランスを最適制御。
- **取付対象機種を選びません**
電源はコンセントプラグを差込み、ホースを加工液タンクへ接続するだけ。※2

※ RUSTOLならびにラストールは当社商標登録製品です。
※1 加工方法や材料により防錆効果に違いが出る場合があります。
※2 取り付け工事が必要になる場合があります。

防錆効果

■160時間浸漬後



上記写真は、弊社試験結果によるものです。

※確認済み材料(2014年8月現在):SKD11,S45C,SS400,SK3,SKS3,NAK80,HPM1,PD613,HAP40 ※超硬、銅、アルミ等、非鉄材には効果はありません。

ワイヤ放電加工機用錆防止システムRUSTOL™ (ラストール)

製品仕様

●RUSTOL

製品名	RUSTOL-S	RUSTOL-P
部品番号	1:DEB78A / 2:DDL01A	1:DDL02A / 2:DDL87A / 3:DDN43A / 4:DFW62A / 5:DFU98A
適応機種	1:MV1200/2400, NA (HTKA) 2:NA, BA, FA-S(PS)ADVANCE, FA-S(PS), PA05S, FA-VS, FA-Vシリーズ	1:QA, FA20, 2:FA10(P), FA20P, FA30, PA20 3:PA05, 4:MV1200高精度仕様, MP1200 5:MV2400高精度仕様, MP2400, MV4800, MP4800
内容	①ラストール専用ボトル設置 ②加工液タンクへ通水制御用電磁弁追加取付 ③メインシステムS/W更新	①ラストール専用ボトル設置 ②別置きポンプユニット追加設置 ③メインシステムS/W更新
設置スペース	250×250mm(ホース含まず)	250×400mm(ホース含まず)
付属品	転倒防止金具、呈色試験紙、取扱説明書	

●RUSTOL G

適応機種	水加工放電加工機		
外形寸法(D×W×H)	270×520×1080mm		
本体重量	乾燥時 35kg、通水時 36kg(ボトル含まず)		
入力電源	単相交流100/110V±10% 50/60Hz 10A以下 入力電源用コンセントケーブル 5m (JIS C 8303 2極接地極付コンセント)		
機能	入力	十字メニューキー、ENTERキー、押釦キー、PUMP停止スイッチ	
	表示	MENU:7SEG LED×1桁 / DATA:7SEG LED×4桁 純水器通水積算時間、RUSTOL通水積算時間	
	比抵抗制御	使用可能範囲	0.5~10万Ωcm
		比抵抗表示方式	KΩcm, μS/cm, mA 表示対応
		比抵抗設定方式	LRノッチ, KΩcm, μS/cm, mA 設定対応
	ECO-MODE ON/OFF切替(通水制御 入/切) 加工液タンク容量選択 3種類(500%, 800%, 1200%)		

接続ホース	IN	テトロンブレッドホース φ26mm×3m 1本
	OUT	テトロンブレッドホース φ22mm×3m 2本*1 φ11mm×3m 1本
使用条件	温度5~35℃ 湿度20~80%(結露なきこと) 強い振動、ガス等がないこと	
付属品	転倒防止金具、転倒防止ベルト、呈色試験紙、取扱説明書、保証書	
オプション	純水化イオン交換樹脂ボトル(Rボット18または、Rボット30)、イオン交換樹脂用台座、PFフィルター	

*1 RUSTOL用ホース、純水化イオン交換樹脂用ホース各1本。

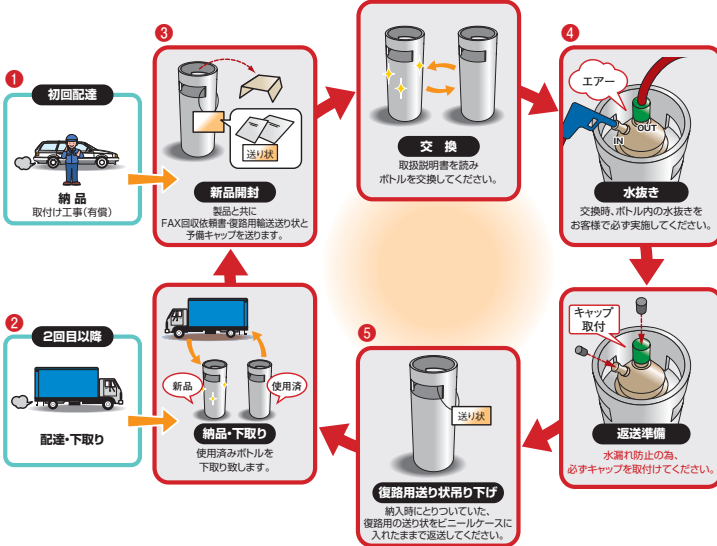
●RUSTOL ボトル

製品名	ラストール専用ボトル
部品番号	DDL03A
内容量	18リットル
本体寸法	φ228×595mm
本体重量	16.1kg、通水24.0kg

●設置スペース



納品の形態



- RUSTOLをご使用いただくには、機械へ制御回路と、配管の取付工事が必要となります。最寄の弊社サービスセンターにご相談下さい。
- 2回目からは、ラストールとご指定下さい。配送は、弊社指定の運送会社による配送となります。
- 納期は翌日発送を原則といたしますが、ご注文時刻によっては、翌々日発送となる場合もありますのでご了承願います。
- 使用済みのボトルは、水切りを行ない、水きりキャップを取り付けて返却ください。
- ボトル容器の返却は、容器に付属されている返却用の送り状により、必ず弊社指定の運送会社にて返送願います。
- 納品後、請求書をお客様へ発送いたします。
- ボトル容器は貸与品となっていますので、ご使用後は速やかに返却願います。

安全に関するご注意

ご使用前に取扱説明書・安全マニュアルをよくお読みの上、正しくお使いください。

三菱電機メカトロニクスエンジニアリング株式会社

詳細については、下記窓口までお問い合わせください

- 東日本地区 コールセンター TEL.048-710-4395
- 中日本地区 サポートセンター TEL.052-719-7121
- 西日本地区 コールセンター TEL.06-6489-0421

ホームページ <http://www.mmeg.co.jp>

